

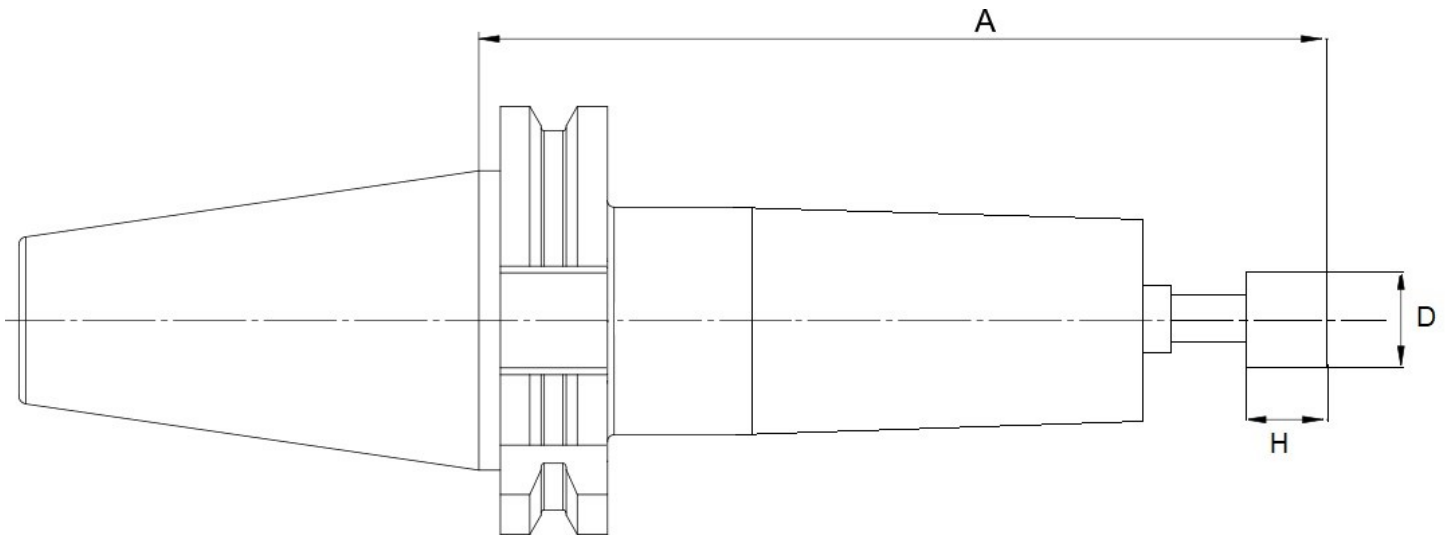
TESMA



Kalibrier Referenz Werkzeug



Made
In
Germany



Kalibrier- und Referenzwerkzeug
inkl. Messprotokoll

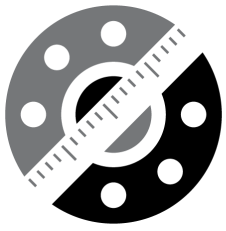
Gravur der Kalibrierungsdaten

Holzboxe zur sicheren Aufbewahrung bitte separat bestellen

| Typ | | Abmessung | | | Art.Nr. |
|-----------------|-------|-----------|----|----|---------------|
| Norm | Größe | A | D | H | |
| DIN 69871 | SK30 | 110 | 12 | 10 | lft.is030.001 |
| | SK40 | 110 | 12 | 10 | lft.is040.001 |
| | SK50 | 110 | 12 | 10 | lft.is050.001 |
| DIN 69871 plus | SK40 | 110 | 12 | 10 | lft.ip040.001 |
| JIS B 6339 | BT30 | 110 | 12 | 10 | lft.bt030.001 |
| | BT40 | 120 | 12 | 10 | lft.bt040.001 |
| | BT50 | 130 | 12 | 10 | lft.bt050.001 |
| JIS B 6339 plus | BT30 | 110 | 12 | 10 | lft.bb030.001 |
| | BT40 | 120 | 12 | 10 | lft.bb040.001 |

| Typ | | Abmessungen | | | Art.Nr. |
|-------------|-----------|-------------|----|----|---------------|
| Norm | Größe | A | D | H | |
| ISO12164 | HSK-A 32 | 100 | 12 | 10 | lft.ha032.001 |
| | HSK-A 40 | 110 | 12 | 10 | lft.ha040.001 |
| | HSK-A 50 | 110 | 12 | 10 | lft.ha050.001 |
| | HSK-A 63 | 110 | 12 | 10 | lft.ha063.001 |
| | HSK-A 80 | 115 | 12 | 10 | lft.ha080.001 |
| | HSK-A 100 | 115 | 12 | 10 | lft.ha100.001 |
| DIN 69893-5 | HSK-E 32 | 100 | 12 | 10 | lft.he032.001 |
| | HSK-E 40 | 110 | 12 | 10 | lft.he040.001 |
| | HSK-E 50 | 110 | 12 | 10 | lft.he050.001 |
| | HSK-E 63 | 110 | 12 | 10 | lft.he063.001 |
| DIN 69893-6 | HSK-F 63 | 110 | 12 | 10 | lft.hf063.001 |
| ISO26623 | PSC 32 | 95 | 12 | 10 | lft.ps032.001 |
| | PSC 40 | 105 | 12 | 10 | lft.ps040.001 |
| | PSC 50 | 105 | 12 | 10 | lft.ps050.001 |
| | PSC 63 | 110 | 12 | 10 | lft.ps063.001 |
| | PSC80 | 115 | 12 | 10 | lft.ps080.001 |





T E S S M A

Thomas Esswein
Römerweg 33
D-73642 Welzheim

info@tessma.de
www.tessma.de

➤ **Steilkegel (SK)**

- Steilkegel für automatischen Werkzeugwechsel
DIN 69871 Teil 1: Form A
- JIS B 6339 (früher MAS-BT)
- ASME B5.50 (ANSI/CAT)



PSC-Schnittstelle (vgl. Capto)

- Patentanmeldung 1988
Markteinführung 1990 >Capto<
- Polygonal taper interface with flange surface contact
ISO 26623-1



HSK-Schnittstelle

- Standard für rotierende Werkzeuge:
DIN 69893-1 Form A and C
ISO 12164-1 Style A and C
DIN 69893-6 Form F
- Standard für Drehwerkzeuge:
ISO 12164-3 Form T "Turning"



TS-Schnittstelle (vgl. KM)

- Patentanmeldung 1987
Markteinführung 1989 >KM<
- Modular taper interface with ball track system ISO 26622-1



Made
In
Germany