



# Werkzeug Rohlinge PSC



suitable solutions

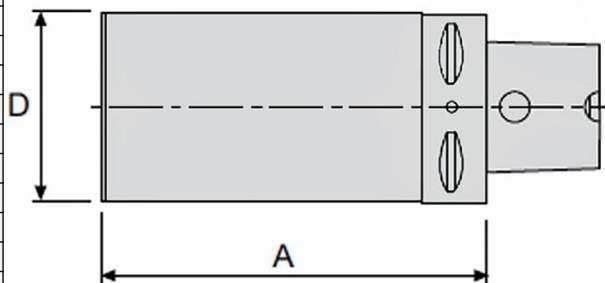


Artikelnummer	PSC	D	A
		mm	mm
thb.ps03.006	32	32	90
thb.ps03.005	32	60	90
thb.ps03.001	32	40	110
thb.ps03.002	32	50	125
thb.ps03.003	32	70	60
thb.ps03.004	32	90	70
thb.ps04.001	40	40	95
thb.ps04.008	40	40	120
thb.ps04.002	40	60	65
thb.ps04.003	40	60	165
thb.ps04.004	40	80	75
thb.ps04.009	40	80	120
thb.ps04.005	40	100	85
thb.ps04.006	40	110	70
thb.ps04.007	40	120	105
thb.ps05.001	50	50	125
thb.ps05.006	50	50	150
thb.ps05.002	50	75	175
thb.ps05.003	50	80	100
thb.ps05.004	50	90	80
thb.ps05.007	50	95	150
thb.ps05.008	50	63	180
thb.ps05.005	50	110	90
thb.ps06.005	63	110	120
thb.ps06.006	63	63	180
thb.ps06.001	63	75	195
thb.ps06.002	63	110	85
thb.ps06.007	63	120	180
thb.ps06.003	63	130	95
thb.ps06.004	63	155	105
thb.ps08.001	80	80	200
thb.ps08.005	80	100	200
thb.ps08.002	80	120	160
thb.ps08.003	80	130	90
thb.ps08.006	80	145	200
thb.ps08.007	80	150	200
thb.ps08.008	80	160	120
thb.ps08.004	80	165	105
thb.ps10.001	100	100	100
thb.ps10.002	100	100	200
thb.ps10.003	100	150	100
thb.ps10.004	100	150	200
thb.ps10.005	100	160	150
thb.ps10.006	100	200	100

Thomas Esswein  
Römerweg 33  
D-73642 Welzheim  
[www.tessma.de](http://www.tessma.de)

USt.-IdNr. DE272285393

phone: +49 7182 5397896  
fax: +49 7182 5397897  
e-mail: [info@tessma.de](mailto:info@tessma.de)



## PSC-Schnittstelle

Patentanmeldung 1988  
Markteinführung 1990 >Capto<  
Polygonal taper interface with flange  
surface contact ISO 26623-1

Polygon geschliffen und gehärtet auf  
44 bis 52 HRC  
Greiferrille gehärtet auf 50 – 58 HRC  
Rohlingseite in weichem Zustand und  
zerspanbar

Material: 25CrMo4  
Rohlingseite auf 600 – 800 Nm vergütet

Material: 31CrMoV9  
Rohlingseite auf 1.150 – 1.300 Nm vergütet